



# Pour de belles pièces moulées sans rebuts : Intelligent Coating Unit (ICU) de Foseco

FOSECO L'outil ultime destiné à contrôler et à gérer automatiquement la dilution de l'enduit.

## COMMUNIQUE DE PRESSE

Borken, Janvier 2019

Le contrôle, et l'ajustement de la dilution des enduits en fonderie est le paramètre le plus important pour obtenir des pièces brutes sans défauts liés à une épaisseur de couche inadaptée. Avec le développement d'une unité intelligente de préparation, Foseco évite les erreurs de préparation.

### Les plus belles pièces moulées grâce aux meilleures performances des enduits

Quand un état de surface parfait est requis – par exemple dans le cas de culasses – la qualité de l'enduit ne peut pas être laissée au hasard. La stabilité et la sûreté de fonctionnement de l'ICU élimine complètement les aléas et erreurs humaines

La mesure en temps réel de la masse volumique de l'enduit garantit une application uniforme, des temps de séchage réduits et une consommation moindre. La productivité s'en trouve énormément augmentée. De plus, les défauts liés à l'enduit sont réduits faisant ainsi baisser le taux de rebut. L'ICU fonctionne en circuit fermé ce qui améliore le poste et les conditions de travail.

### Plus, plus rapide, meilleure :

#### Avec la nouvelle unité intelligente ICU

**Améliorez le contrôle :** La masse volumique de l'enduit est contrôlée en temps réel et mesurée avec plus de précision que n'importe quel autre appareil, jusqu'à quatre chiffres après la virgule. En outre l'enregistrement de données améliore la connaissance des processus et permet de les optimiser.

**Précision améliorée :** L'ICU permet encore plus de régularité dans l'épaisseur de couche humide déposée.

#### Contact:

Christoph Genzler, chef de produit européen Enduits  
[christoph.genzler@vesuvius.com](mailto:christoph.genzler@vesuvius.com)

Pedro Ferreira, Chef de produit France Enduits  
[Pedro.ferreira@vesuvius.com](mailto:Pedro.ferreira@vesuvius.com)

**Maniement facilité :** Le système est entièrement automatique, facile à utiliser et pratiquement sans entretien. Il fonctionne avec très peu de pièces mobiles, ce qui en fait le système le plus robuste du marché.

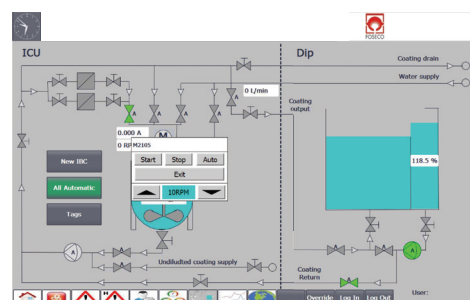
L'ICU convient à toutes les méthodes d'application telles que la pulvérisation, l'enduction ou l'arrosage et peut être connecté à n'importe quel contenant allant du fût jusqu'au silo de stockage en vrac.

### Tous les avantages en un coup d'œil :

- + Meilleure qualité de pièce
- + Meilleure productivité
- + Moins de rebuts et de retouches
- + Diminue le temps de séchage
- + Réduit la consommation d'enduit



L'unité automatique intelligente ICU de Foseco : Contrôle la masse volumique en temps réel et permet une meilleure régularité de l'épaisseur de couche humide déposée.



Écran tactile et armoire de commande intelligente, connectée au Web, pour une consultation à distance des données enregistrées.