



無廢料的潔淨鑄件 福士科智能塗模劑裝置

FOSECO 塗模劑自動化控制/稀釋/應用的終極工具。

新聞稿

Borken, 2019年一月

塗模劑的製備，控制和調整是鑄造廠生產無塗模劑塗層缺陷的完美鑄件過程中最重要的環節。Foseco新開發的智慧塗模劑裝置，已預設自動消除相關的錯誤。

最佳塗模劑成就最佳鑄件品質

當有最高的鑄件表面品質要求時- 如氣缸蓋 - 塗模劑的品質不得有所變化。ICU的安全性和製程穩定性可完全消除隨機和人為的錯誤。

塗模劑密度的即時檢測，確保模劑的穩定使用，相當程度地縮短乾燥時間及降低塗模劑的消耗量。大幅提高生產力。此外，塗模劑相關的缺陷降至最低限度，廢品率也明顯減少。封閉的ICU操作系統也全面改善工作環境。

更多、更快、更好：

關於新的智能塗模劑裝置

改善的控制 比任何其他設備更精確 - 即時控制塗模劑的密度到小數點後四位數。此外，連續監測系統提供優越的數據以改進製程控制，校正和檢查。

持續改善 ICU在濕膜厚度的應用更具穩定性。

操作改善 該系統為全自動，幾近零維護，易操作。只需要非常少的運轉零件，為業界最強大的自動化塗模劑系統

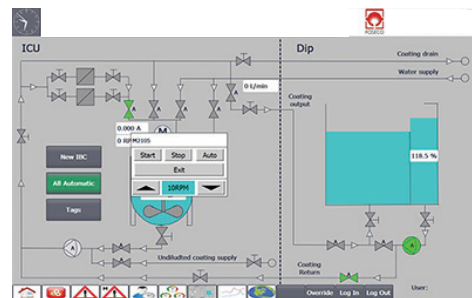
ICU適用於所有應用方法，包括噴塗，浸塗和淋塗，可連接所有主要包裝方法，從桶到巨大的儲槽。

效益全覽：

- + 優質的鑄件
- + 更高的產能
- + 減少廢料和降低重工成本
- + 乾燥性能的改善
- + 降低塗模劑消耗量



Foseco的全自動智能塗模劑裝置：即時控制塗模劑密度，提供最佳的濕膜厚度一致性。



智慧型網路控制箱：
附觸控式螢幕可遠端監控和數據記錄。

聯繫資訊：

京華福士科 客服部

Foseco.taiwan@foseco.com