

Une application innovante de coulée directe KALPUR sur une ligne de moulage automatique sable à vert serrage haute pression



COMMUNIQUE DE PRESSE

Juin 2020

Les fondeurs sont souvent confrontés au problème de trouver une méthode de remplissage et de masselottage appropriée pour leurs pièces qui sont difficile voire impossible à alimenter par l'extérieur. Cela peut être dû à la pièce ou à l'espace limité sur la plaque modèle.

Avec ce nouveau KALPUR Foseco, les fondeurs peuvent pour la première fois appliquer la technique de coulée directe aux lignes automatiques de moulage en sable vert. Cela signifie que les avantages spécifiques de la coulée directe, tels qu'un rendement amélioré et une solidification directionnelle peuvent désormais être possibles sur des lignes de moulage où l'accès à la partie supérieure du moule n'est pas possible.

Comment le système fonctionne ?

Le KALPUR est placé sur un support de centrage fixé sur la plaque modèle qui sert également de descente de coulée. Le filtre SEDEX intégré se met en position verticale grâce à une charnière.

Ensuite il y a la phase de moulage et de compactage du sable. La galette métallique est alors comprimée, ce qui compacte le sable de moulage sous la galette dans la zone du col du KALPUR. Lorsque la plaque modèle est démoulée, le filtre en mousse céramique retombe dans sa position initiale. Après la fermeture du moule et le fraisage du godet de coulée, le processus de coulée peut commencer. À la fin de la coulée, le filtre flotte à la surface du KALPUR pour faciliter le processus de masselottage.

Ce nouveau système de coulée directe KALPUR se compose de trois éléments essentiels:

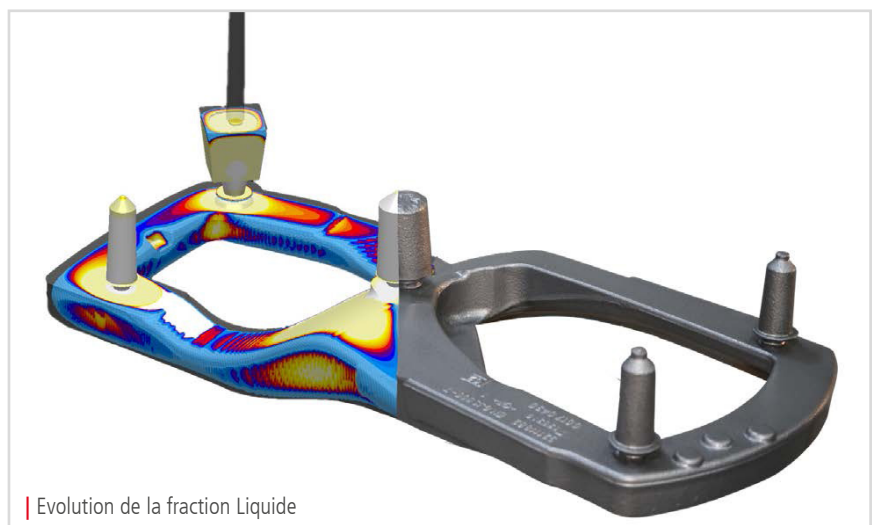
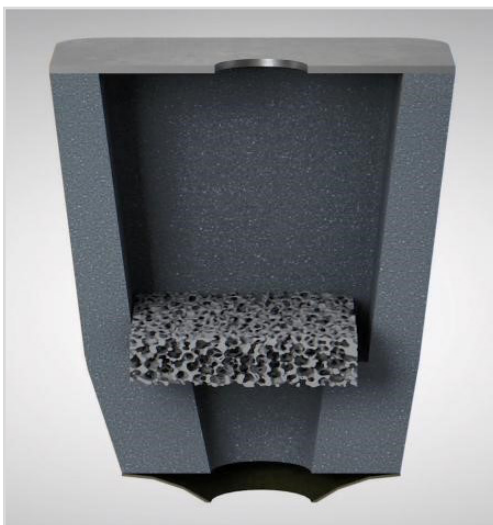
- Un manchon exothermique FEEDEX de haute densité et de haute résistance mécanique avec un couvercle métallique, adapté pour une application sur un moulage haute pression.
- Un filtre en mousse céramique SEDEX pour minimiser les inclusions et réduire les turbulences dans le moule
- Une galette de segmentation compressible brevetée.

Quels sont les avantages de ce système?

- Réduction des coûts de parachèvement
- Réduction des inclusions non-métalliques
- Réduction des défauts liés aux turbulences
- Amélioration de la solidification dirigée
- Bon état de surface et amélioration de la mise au mille
- Plus d'espace sur la plaque modèle
- Manipulation plus facile de la grappe, réduisant les dommages accidentels

REGARDER LA VIDEO

Regarder notre vidéo pour en savoir plus sur notre nouveau développement KALPUR



| Evolution de la fraction Liquide

Contact:

Si vous avez d'autres questions sur notre nouvelle application de coulée directe, veuillez contacter votre équipe Foseco locale :

Sylvain Lemarchand , chef de produits filtration et masselottage, sylvain.lemarchand@vesuvius.com