



Alüminyum Dökümhaneleri için INSURAL Fırın Astarı Sistemi Enerji Tasarrufu Sağlar ve Duruş Süresini Azaltır

BASIN BÜLTENİ

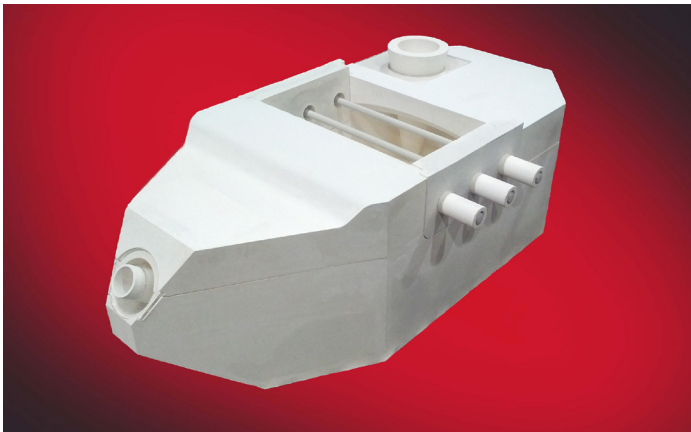
Borken, Temmuz 2017

FOSECO, Alüminyum dökümhanelerinde dozajlama ve alçak basınçlı fırınlarda kullanılmak üzere yeni, izolasyonlu astar sistemi geliştirdi. Foseco'nun ıslak olmayan ve izole edici refrakter serisi INSURAL ürün yelpazesine dayanan bu sistem, dökümcülüğe sayısız avantajlar sunmaktadır.

Alüminyum dökümhanelerinde enerji tasarruflu fırınların kabul edilmesi sınıfının en iyisi olarak kabul edilmektedir. Bununla birlikte, bu fırınların verimliliği sıklıkla refrakter astarın seçimi ile zayıf düşmektedir. FOSECO şimdi INSURAL'den mamul, çok parçalı ve yüksek yalıtımlı bir astar tedarik edebiliyor. Montaja hazır olarak teslim edilen astar, uzun ömür ve oksit oluşumuna karşı direnç göstermesiyle birlikte enerji tasarruflarını da sağlar.

Astar sisteminin çoğunluğu önceden şekillendirilmiş INSURAL malzemeden yapıldığı için, uygulama dökümhane ya da refrakter uygulaması yapan bir şirket tarafından üç gün gibi kısa bir süre içinde tamamlanabilir.

Geleneksel astarların aksine sinterleme gerektirmez! Fırının önceden ısıtılması ve 48 saat boyunca çalışma sıcaklığında tutulması yeterlidir. Daha sonra hizmete hazırdır.



INSURAL fırın astar sistemi tamamen kurudur. Dolayısıyla, yeni bir astar sisteminden hidrojen kapma miktarı önemsenmeyecek seviyededir ve ergime yoğunluğu endeksi hedefine kurulumdan sonra çok kısa bir süre içerisinde ulaşılabilir. Fırın duruşu önemli ölçüde azaltılır ve artan hurda riski önlenir. Astar sisteminin ıslak olmama özelliğinden dolayı korundum büyümesi azdır ve fırının temizliği basitleştirilmiştir.

Hedef: Çabuk değişim. Çözüm: İzolasyon biçimli kuru INSURAL precast uygulanması. Avantajları:

- + Sinterleme gerektirmemesi
- + Belirgin enerji tasarrufu sağlaması
- + Son derece düşük Korundum büyümesi
- + Gelişmiş ergiyik kalitesi
- + Devreye girdikten sonra düşük Hidrojen seviyesi
- + Enerji dalgalanmalarının azalması
- + Yerinde veya dışarıda kurulum yapılabilmesi
- + Kısa duruş süresi
- + Sabit yoğunluğun anında başarılması
- + Kolay temizlemesi

